

NOUVELLE  
VERSION

LA PERCHE  
DIFFUSION®

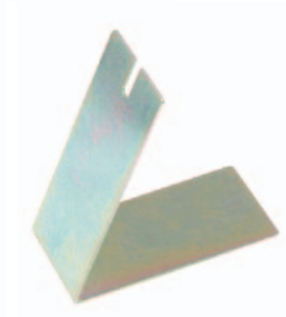
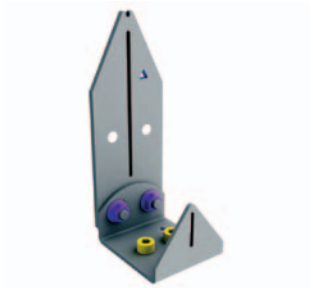
# PERCHE POUR ENCASTRER AEC8000

L'OUTIL PERMETTANT L'ENCASTREMENT DES  
GAINES ÉLECTRIQUES SANS TROUS  
INTERMÉDIAIRES DANS :

LAINE DE ROCHE  
LAINE DE VERRE



POLYSTYRÈNE  
GRIS



CLOISONS  
ALVÉOLAIRES



POLYSTYRÈNE  
BLANC



La Perche AEC8000\* permet d'encastrer d'une manière propre et rapide les différentes gaines (Ø 16, 20, 25) souples électriques (dans les cloisons sèches alvéolaires, les doublages isolants thermiques et acoustiques (plaque de plâtre de 10 ou 13 mm collée à son isolant rigide : polystyrène (blanc ou gris), laine de verre, laine de roche, les vides de construction...) jusqu'aux réservations prévues pour l'appareillage électrique ou de plomberie.

La Perche est utilisable dans toutes les directions, sans dévier\* ( $\pm 10$  cm à l'arrivée de l'aiguille par rapport à son axe de départ pour une distance maximum de 2 m 40 parcourue par l'aiguille), sans endommager les réservations, et sans faire de trous intermédiaires nécessitant un rebouchage. Elle évite de créer des ponts thermiques en réalisant les encastresments contre la plaque de plâtre collée au doublage (l'isolant reste derrière la canalisation). Grâce à sa précision vous pouvez l'utiliser sur des murs déjà peints ou tapissés pour réaliser des encastresments de 10 cm à 2 m 40. La perche AEC8000, partenaire de votre réussite.

Tél : 04 67 57 67 79 - Site : [www.laperchediffusion.com](http://www.laperchediffusion.com)

\*Voir l'utilisation sur la page suivante.

**INDISPENSABLE POUR TOUS VOS TRAVAUX D'ENCASTREMENT**

Utilisation :

Le guide pourra (figures A1 et A2) diriger l'aiguille vers un faux plafond (exemple), en ayant au préalable tracé sur la paroi un trait avec une règle (non fournie) indiquant au corps l'alignement à suivre. Utilisable pour des courtes ou des longues distances dans toutes les directions sans dévier\*.

Mise en place :

Le guide (Corps) s'adapte et se fixe entre la gaine en attente et votre réservation par les moyens des deux brides (figures A1 et A3).

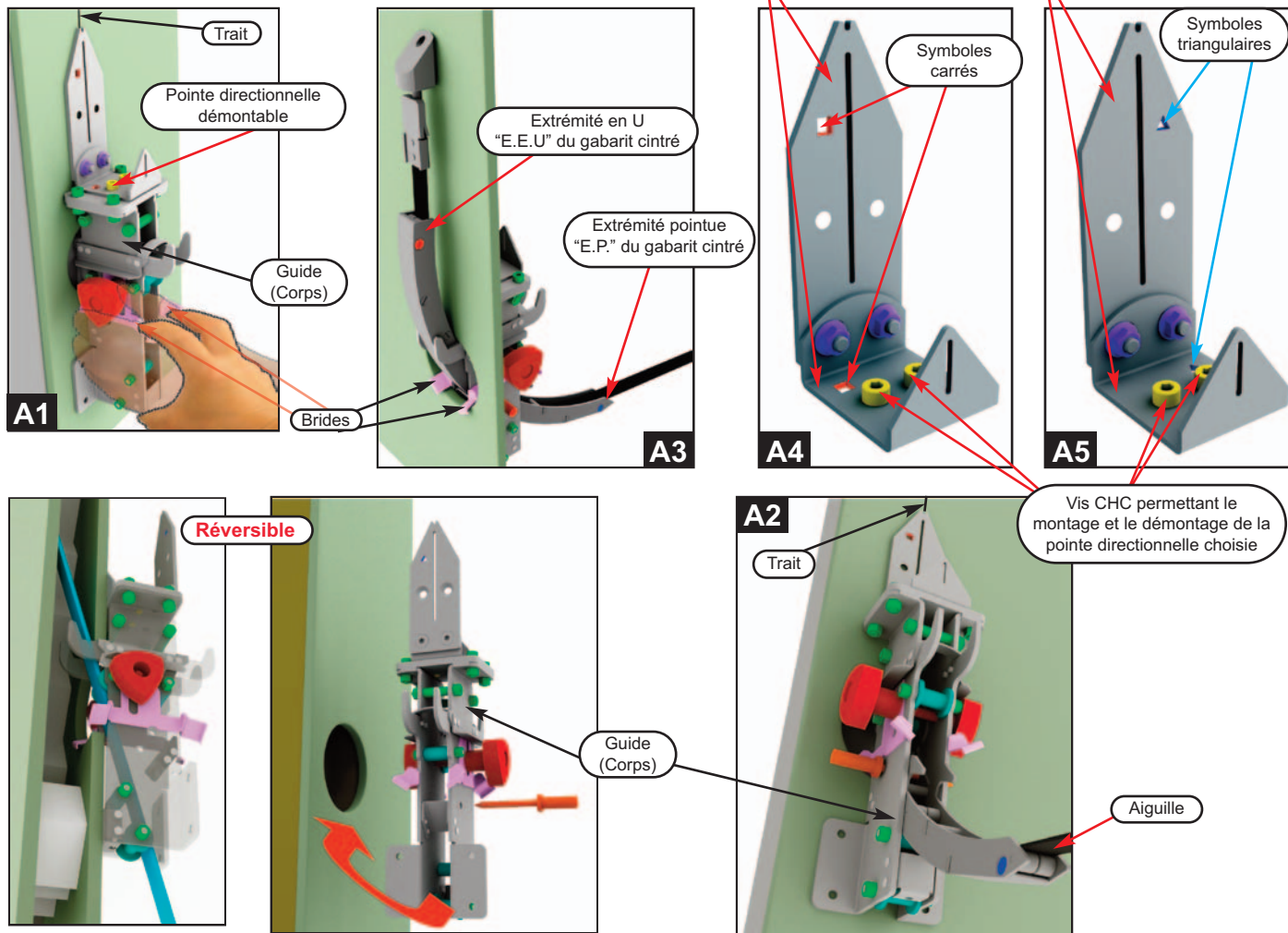
Utilisation des pointes directionnelles :

La pointe directionnelle "E.E.U" démontable (symboles carrés visibles sur la pointe "E.E.U")(voir figure : A4 et A1) sera utilisée obligatoirement et seulement avec l'extrémité en U du gabarit cintré qui rentre dans le corps et dans la paroi concernée.

La pointe directionnelle "E.P" démontable (symboles triangulaires visibles sur la pointe "E.P")(figure : A5) sera utilisée obligatoirement et seulement avec l'extrémité pointue du gabarit cintré qui rentre dans le corps et dans la paroi concernée.

Pointe directionnelle "E.E.U" utilisable uniquement avec l'extrémité en U du gabarit cintré!

Pointe directionnelle "E.P." utilisable uniquement avec l'extrémité pointue du gabarit cintré!



Photos ou images non contractuelles

**CLOISONS ALVÉOLAIRES:**

Les aiguilles sont équipées de têtes adaptées pour perforer les alvéoles sans difficultés.

**SYSTÈME RÉVERSIBLE:**

Aiguille composite (cloisons alvéolaires) ou gabarit cintré.



**DOUBLAGES ISOLANTS:**

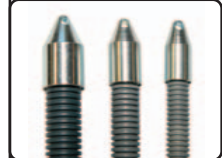
Les aiguilles sont équipées de têtes adaptées pour traverser le polystyrène blanc ou gris, la laine de roche et la laine de verre.



Avec le guide et le gabarit cintré, les différentes têtes restent plaquées contre la plaque de plâtre sans créer de ponts thermiques.

**MANCHONS TIRE-GAINE:**

(Ø 16, 20 et 25 mm) Ils vous permettent de tirer vos gaines à vos réservations.



Composition de l'ensemble AEC8000 :

Un corps réversible. Un gabarit cintré (GC2010). Un support (PF2014). Une tête chauffante (PC2005). Une tête pointue (PT2004). Trois manchons tire-gaine (MTG123). Une aiguille acier de 2 m 70 (AS2001) et une aiguille composite de 2 m (AS2002) équipée d'une tête plate affûtée (PP2003). Deux pointes directionnelles.



La tête chauffante est exclusivement chauffée avec une petite lampe à souder (non fournie) alimentée avec du gaz butane.